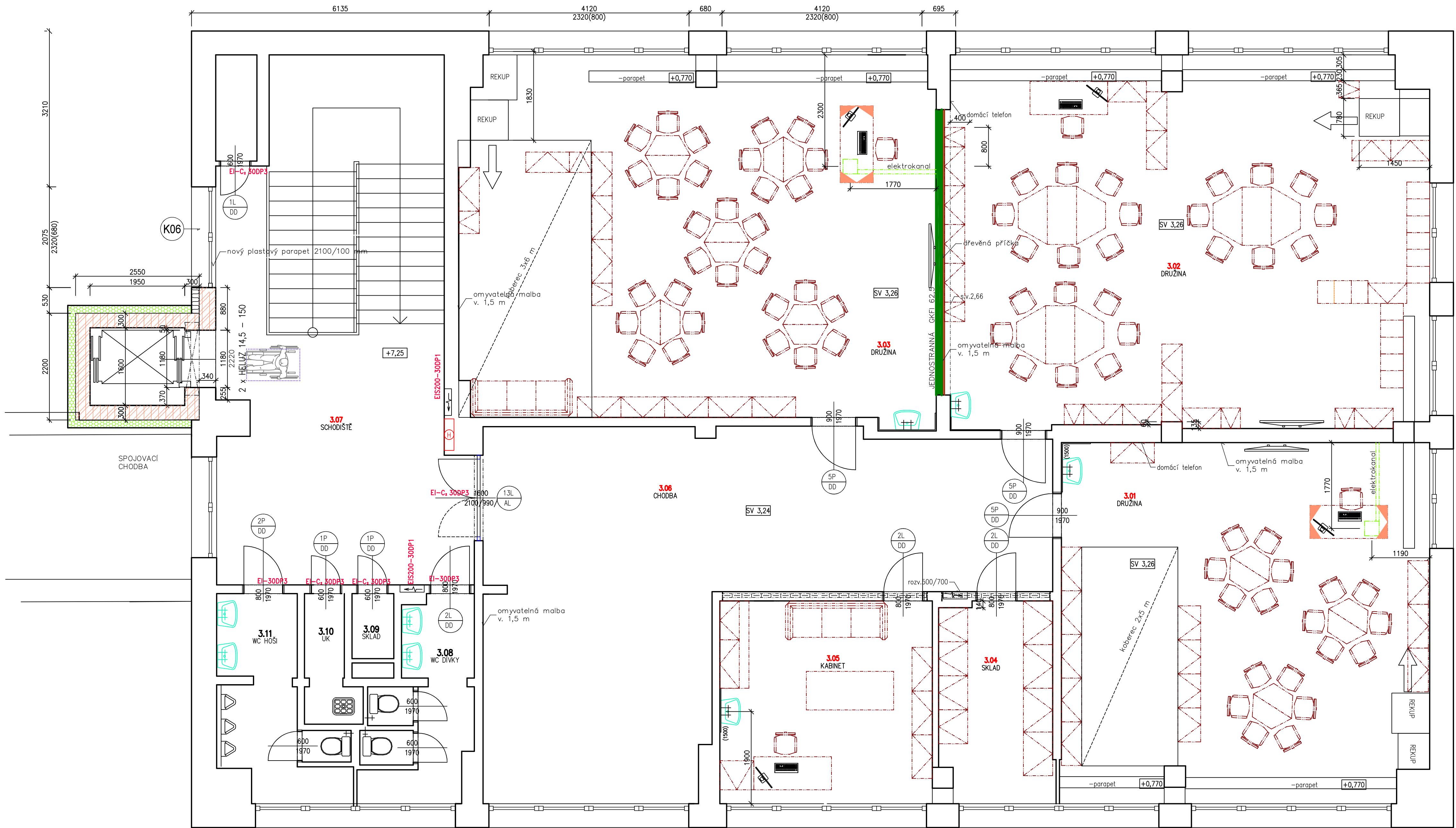


PŮDORYS 3.NP



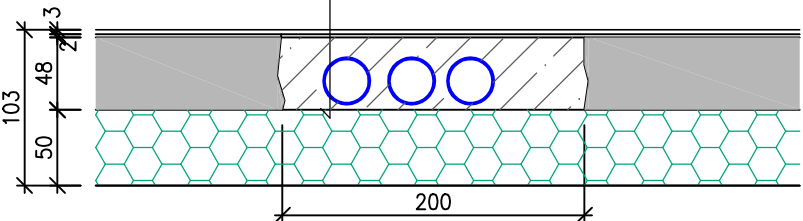
SKLADBA PODLAHY S1



SKLADBA PODLAHY S2



ELEKTROKANÁL M 1:10



Označení	Počet kusů	Hmotnost 1ks [kg]	Hmotnost celkem [kg]
HELUZ 14,5 – 150	2	32	64

Celková hmotnost [kg]: 64

Číslo	Jméno	Plocha [m²]	Obvod [m]	Výška [m]	Podlaha	Skladba
3.01	DRUŽINA	55,68	31,7	3,26	PVC	S1
3.02	DRUŽINA	75,69	37,28	3,26	PVC	S1
3.03	DRUŽINA	75,63	35,46	3,26	PVC	S1
3.04	SKLAD	9,57	13,2	3,26	PVC	S1
3.05	KABINET	18,31	17,12	3,26	PVC	S1
3.06	CHODBA	59,13	40,64	3,26	KER. DLAŽBA	S2
3.07	SCHODIŠTĚ	29,48	29,88	3,26	KER. DLAŽBA	S2
3.08	WC DÍVKY					
3.09	SKLAD					
3.10	JK					
3.11	WC HOŠI					

Celková plocha [m²]: 321,49

LEGENDA MATERIÁLŮ

- STÁVAJÍCÍ ZDVO
- ZDVO PŘÍČEK
- BOURANÉ KONSTRUKCE
- ZDVO NOVÉ
- PODLAHOVÉ VEDENÍ A EL. KRABICE
- SDK PŘÍČKA
- NÁBYTEK NOVÝ

STAVEBNÍ PROJEKTY		ANNA DINDÁKOVÁ	IČO: 433 35 501 DIČ: CZ6558166725
Zodpovědný projektant:	PAVEL DINDÁK	Zakázkové číslo:	30082022
Katastrální inženýr:	RYBÁŘE	Stupeň:	DSS
Stavební inženýr:	KARLOVY VARY	Datum:	09.2022
Obec:	KARLOVY VARY	Formát:	8A4
Investor: STATUTÁRNÍ MĚSTO KARLOVY VARY, MOSKEVSKÁ 2035/21, 361 20 KARLOVY VARY			
Autorizace:		název stavby:	
PŮDORYS 3.NP		ZŠ KRUŠNOHORSKÁ 11, KARLOVY VARY DRUŽINA	
profese:		D1 – ARCHITEKTONICKÉ A STAVEBNÍ ŘEŠENÍ	SO(PS): SO 01
obsah výkresu:		Mřížka:	Č. výk.: 1:50 D.1.1.8